

# PROJET ALIMENTAIRE TERRITORIAL



**Séminaire de lancement**  
21 mars 2022



# Tour de table des participants







# Genèse du P.A.T.



**Monsieur Patrick GENRE** – Président de la Communauté de Communes du Grand Pontarlier (CCGP)

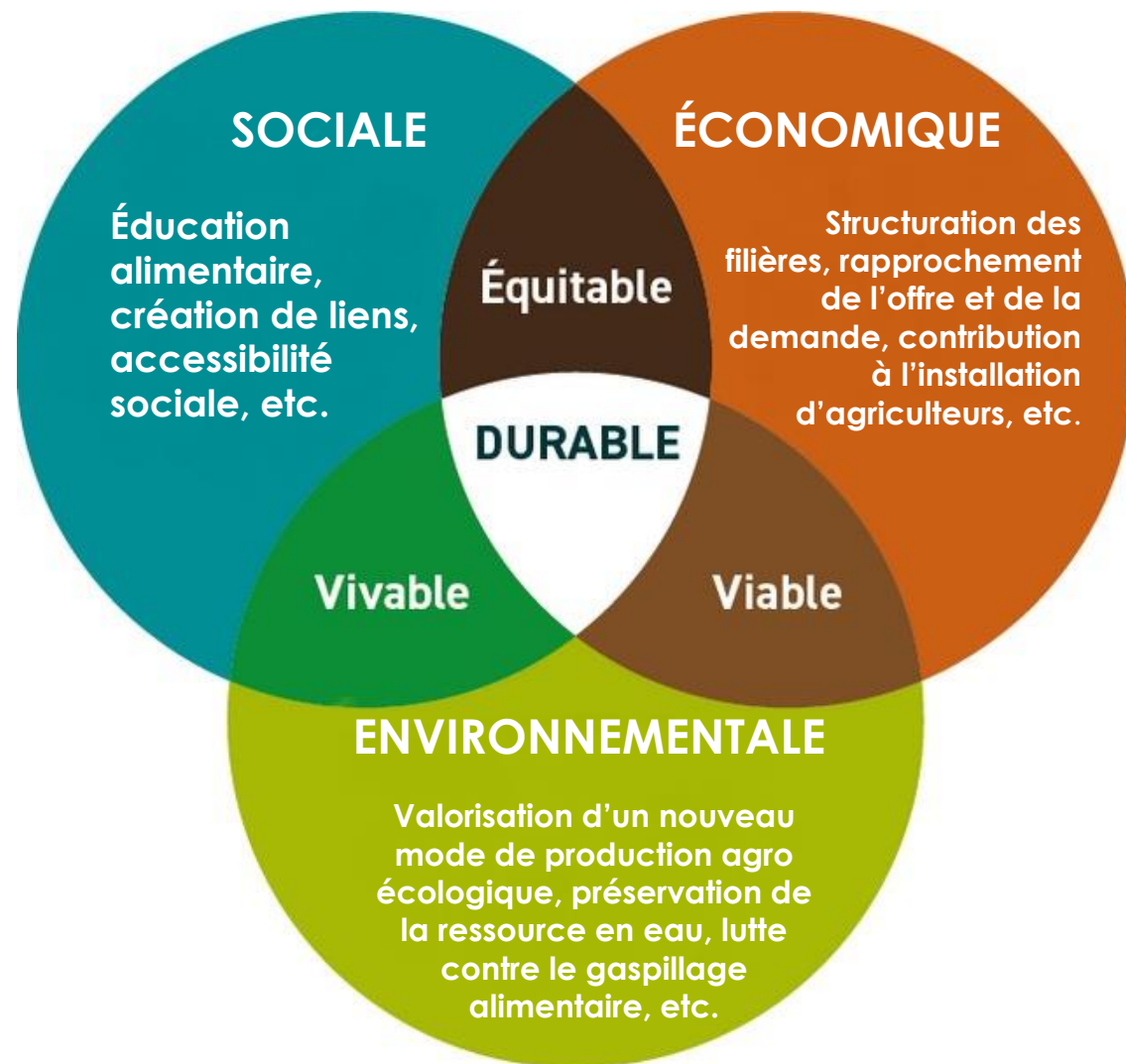
**Monsieur Daniel PRIEUR** – Président de la Chambre Interdépartementale d'Agriculture du Doubs et du Territoire de Belfort (CIA25/90)



# P.A.T. : cadre et enjeux

Prévu dans la **loi d'avenir pour l'agriculture, l'alimentation et la forêt du 13 octobre 2014** (Article 39).

Le P.A.T. est un projet ancré dans le territoire qui conjuguent **les 3 dimensions du Développement durable** :



# P.A.T. : cadre et enjeux



Le **Projet Alimentaire Territorial (P.A.T.)**, un **projet global** avec une forte dimension partenariale :

- Une élaboration **concertée** impliquant **l'ensemble des acteurs du territoire**.
- Pour **créer et/ou consolider des filières territorialisées** et **développer la consommation de produits locaux de qualité**, en particulier relevant d'une **production respectueuse de l'environnement**.

## MÉTHODOLOGIE :

- Élaboration d'un **diagnostic partagé de l'agriculture et de l'alimentation**.
  - Définition **d'actions opérationnelles** à court, moyen et long terme.
- 



# Les acteurs du P.A.T.



Agriculteurs et producteurs



Collectivités territoriales  
Services de l'Etat  
Financeurs



Consom'Acteurs

**Projet Alimentaire Territorial**



Organismes d'appui et  
de recherche



Acteurs de la transformation, la  
commercialisation, la  
distribution et la logistique



# Un projet partenarial

## Gouvernance

**Comités de pilotage  
Elus CCGP et CIA25/90**

**INSTANCE DE VALIDATION**

*Impulse une volonté politique et prend des engagements*



**Consultation**

**Partenaires institutionnels et techniques**

**INSTANCE DE CONCERTATION**

*Soutien technique pour la mise en œuvre du projet*

**FORCE DE  
PROPOSITIONS**



**Comité technique  
Techniciens CCGP et CIA25/90**

**INSTANCE TECHNIQUE**

*Elabore le diagnostic et propose le plan d'actions*



**Groupes de travail thématiques**

**INSTANCE OPERATIONNELLE**

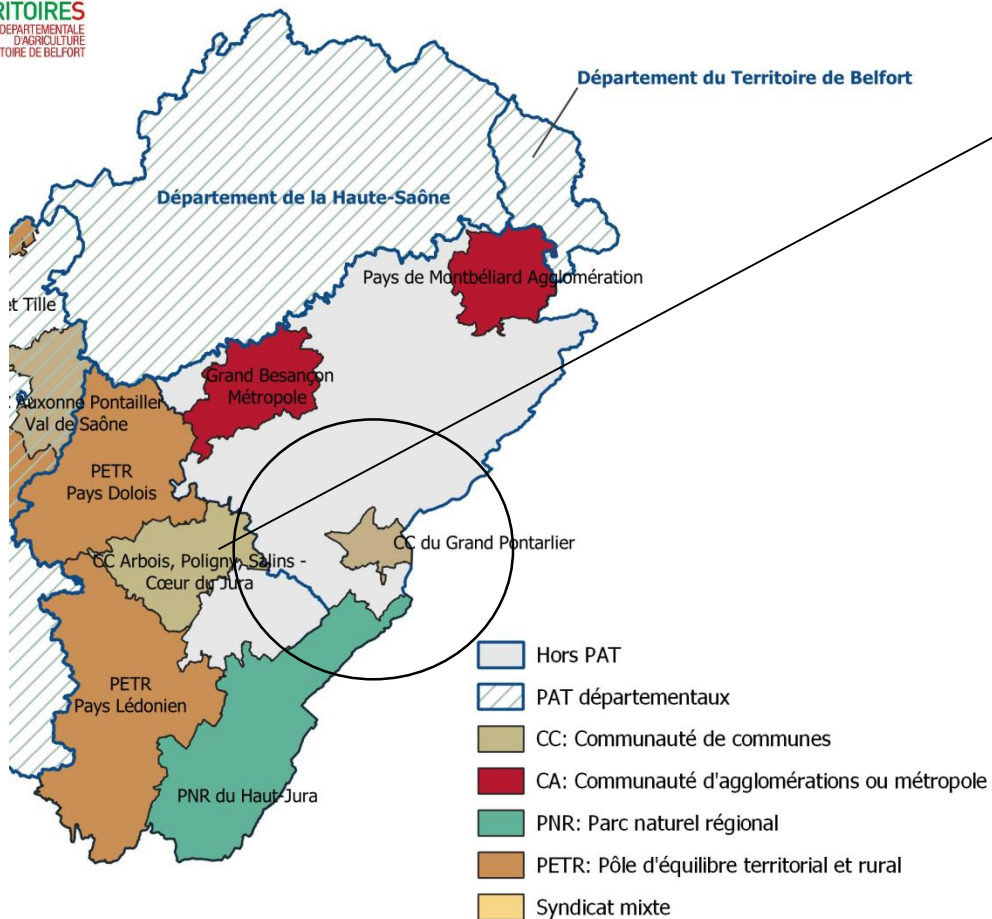
*Alimentent le diagnostic territorial et favorisent une cohésion entre les acteurs du territoire*





# Les P.A.T. départementaux et locaux de Bourgogne – Franche-Comté

29 PAT reconnus au 07/03/2022



Réalisation d'un diagnostic alimentaire et territorial du P.A.T. Cœur du Jura

Proposition d'un **accompagnement aux différents porteurs de projets** se faisant connaître auprès du service compétent pour **mener des actions concrètes sur le terrain**

Gouvernance mise en place avec un comité de pilotage (COPIIL)

Premiers enjeux  
**Installation et diversification**  
**Equipements et logistique**  
**Attractivité et patrimoine alimentaire**  
**Vulnérabilité alimentaire**



## Exemple du P.A.T. de Grand Besançon Métropole

Signé en janvier 2020 par 14 partenaires

### Les actions du PAT

**Des rencontres entre professionnels :** restaurateurs, restauration collective, agriculteurs,...

Rencontres périodiques : les professionnels des métiers de bouche découvrent les produits locaux sur les stands tenus par des agriculteurs et intermédiaires de vente locale.

**Un programme d'animations variées autour de l'alimentation :**

ateliers et animations sur l'alimentation, ses liens avec la santé et l'environnement (idées-recettes de saison, découverte des produits locaux, rencontres et atelier-cuisine,...)

**Ateliers « Cuisine de saison »**  
animés par le chef Benoît Rotschi

**Ateliers « Cuisine de légumes et jardin »**  
animés par les Jardins de Cocagne

**Découvrir de nouvelles productions locales :**

diversifier les productions et filières sur le territoire du Grand Besançon

**Test avec des agriculteurs locaux, pour la production de lentilles, pois chiches et pois cassés.**

L'objectif étant de mieux connaître les conditions techniques de production, puis de travailler la structuration locale des différentes étapes : tri, conditionnement, commercialisation.

# Quelques données agricoles à l'échelle du Pays du Haut-Doubs et du Grand Pontarlier



**-17%**  
diminution  
du nombre  
d'exploitations  
entre 2010 et 2020

**-103**  
exploitations agricoles,  
soit 511 en 2020  
contre 614 en 2010

**879**  
ETP  
(Equivalent temps plein)  
en 2020

**-33%**  
diminution  
du nombre  
d'exploitations  
entre 2010 et 2020

**-20**  
exploitations agricoles,  
soit 61 en 2020  
contre 81 en 2010

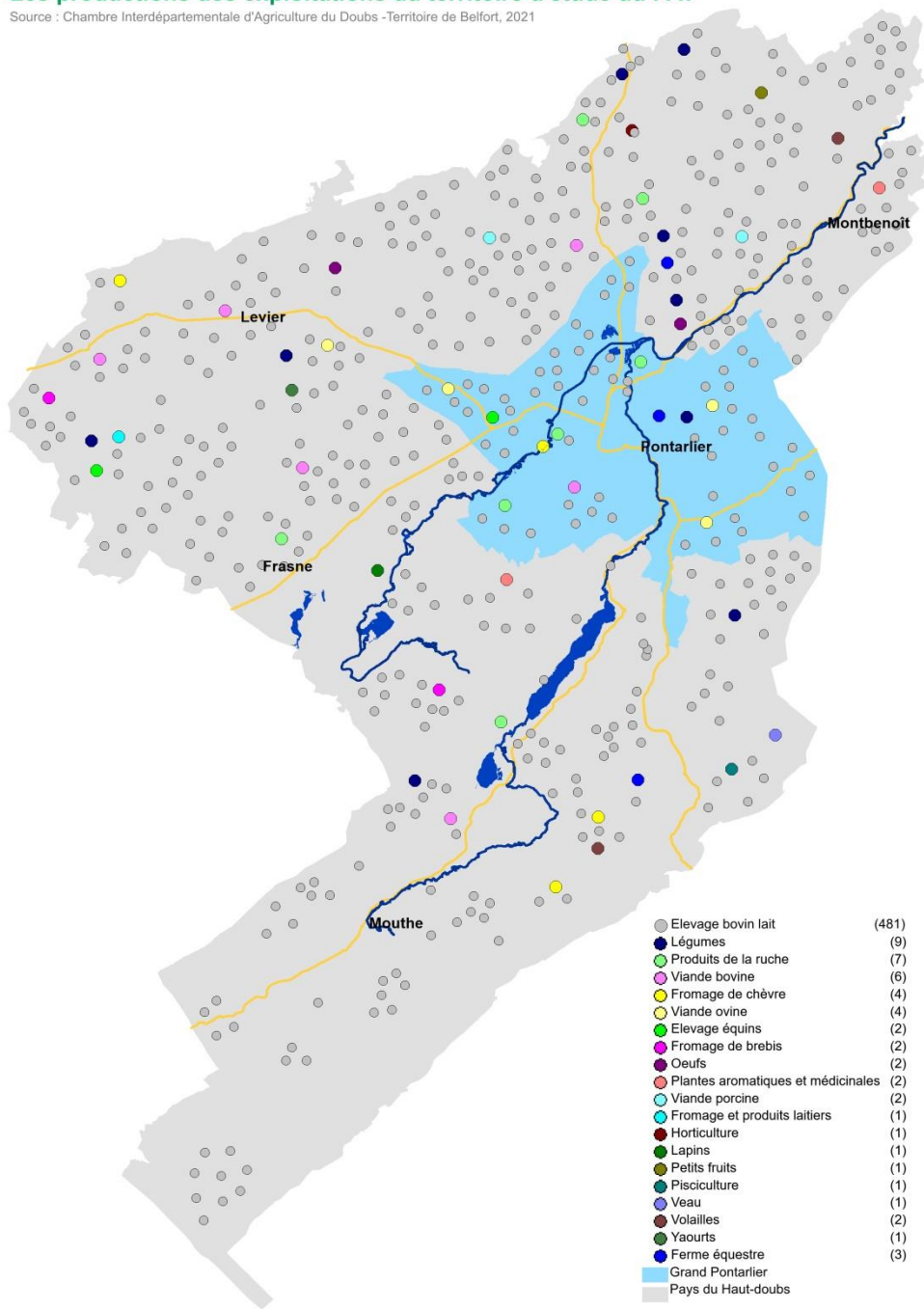
**79**  
ETP  
(Equivalent temps plein)  
en 2020

**5688 ha**  
de Surface Agricole  
Utiles (SAU)  
en 2020

**162 ha**  
d'espaces agricoles  
consommés  
sur la période 2001-2013

## Les productions des exploitations du territoire d'étude du PAT

Source : Chambre Interdépartementale d'Agriculture du Doubs -Territoire de Belfort, 2021



## Production à l'échelle du Pays du Haut-Doubs (2021)

Une orientation technico-économique dominante en bovins lait (AOP Mont d'Or, Morbier, Comté)

**50** exploitations en agriculture biologique

dont

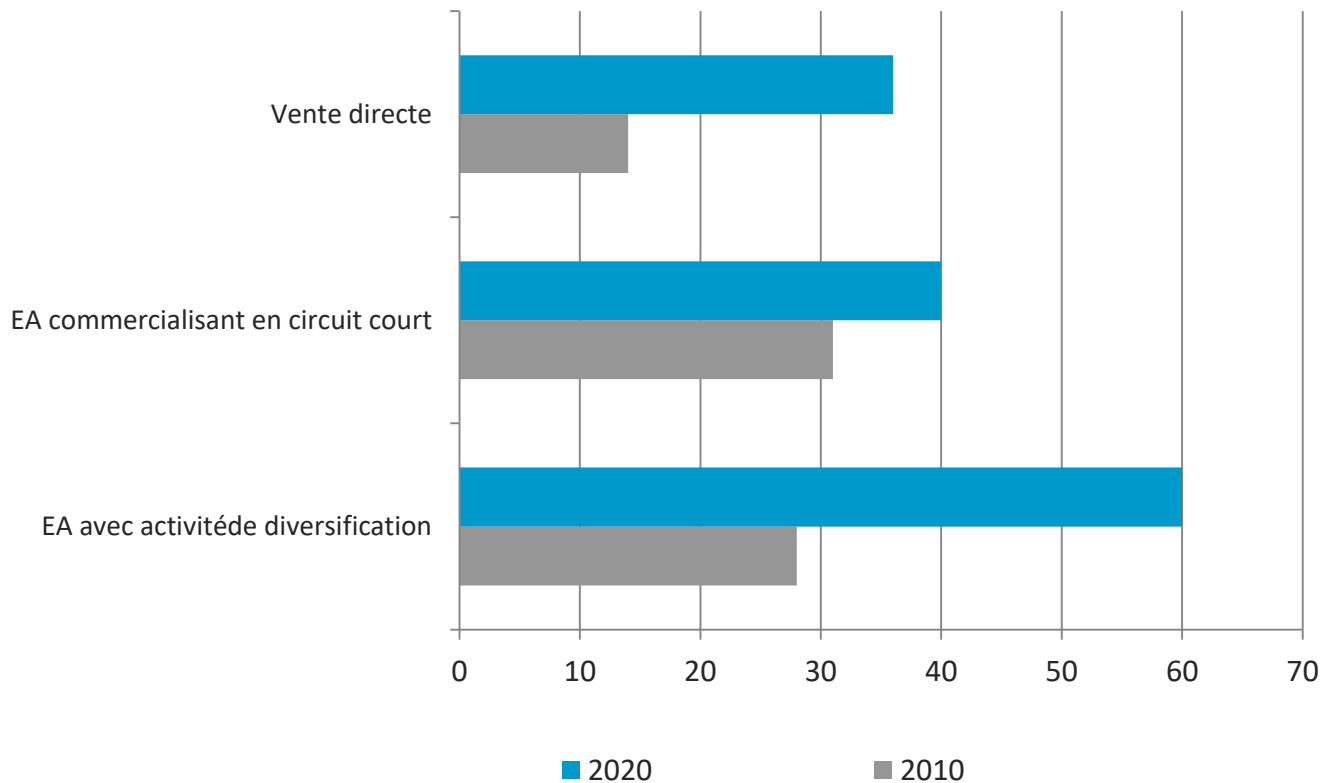
**26** en bovins lait AOC dont **3** ayant diversifiés leurs productions



# Évolution de la diversification, circuit court et vente directe



## Pays du Haut-Doubs (2010 – 2020)



## A l'échelle de la CCGP

7 exploitations agricoles en diversification

- 1 Légumes
- 1 Viande bovine
- 1 Viande ovine
- 1 Viande ovine et porcine
- 3 Miel

dont

3 en agriculture biologique et

10 lieux de commercialisation dont 5 à la ferme

Synthèse du diagnostic  
COFIL – Septembre  
Consultation partenaires  
Commission/Bureau/CC

COFIL - Mai  
Consultation partenaires  
Commission/Bureau/CC

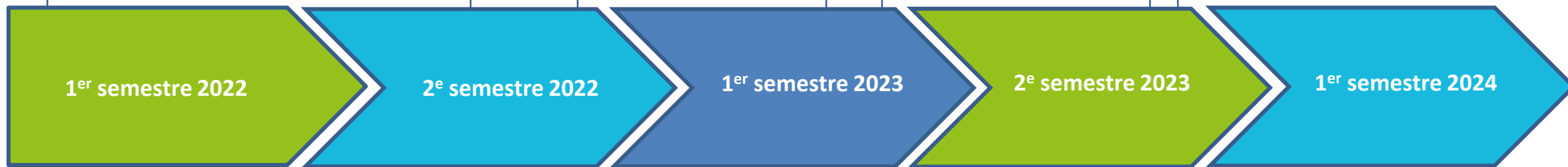
Déclinaison du plan d'actions en fiches-  
actions détaillées  
COFIL – Novembre  
Consultation partenaires  
Commission / Bureau / CC

Séminaire de lancement  
21 mars 2022

Séminaire partage du diagnostic  
Fin 2022

Séminaire partage du plan  
d'actions

Séminaire de présentation PAT  
finalisé



Mai – Septembre 2022

Groupes de travail thématiques

Janvier – Avril 2023

Ateliers thématiques

Janvier 2024

Suivi et évaluation des actions

Diagnostic

Plan d'actions

# Méthodologie du diagnostic



Le diagnostic sera réalisé de manière concertée avec les acteurs du territoire et comprendra quatre parties :

- I. Analyse du bassin de production, transformation, distribution**
- II. Analyse du bassin de consommation**
- III. Interaction entre bassin de production et de consommation**
- IV. Etats des lieux des acteurs et initiatives sur le territoire**

Afin de compléter ce diagnostic, des groupes de travail thématiques seront mis en œuvre.



# Groupes de travail thématiques



**Groupe n°1** : Foncier, limites et opportunités

**Groupe n° 2** : Circuits courts, vente directe et diversification

**Groupe n° 3** : Restauration hors foyer et approvisionnement local

**Groupe n°4** : Accessibilité sociale, gaspillage alimentaire et éducation

# Foncier, limites et opportunités

**Recenser le foncier agricole pour connaître et limiter son artificialisation, accompagner la transmission des exploitations, favoriser les actions de maîtrise foncière dans le cadre de projets identifiés...**



## Participants proposés

**Élu référent :** Lionel MALFROY

- Communes
- CCGP
- CIA25/90
- DRAAF
- CD25
- DDT
- SAFER
- SMPHD
- FDSEA
- Jeunes agriculteurs
- Confédération paysanne
- Coordination rurale
- Terre de liens
- Autres pilotes PAT voisins
- ...

# Circuits courts, vente directe et diversification

**Favoriser la diversification des productions agricoles du territoire et la construction de filières de commercialisation locales.**



## Participants proposés

- Communes
- CCGP
- CIA25/90
- DRAAF

### Ateliers producteurs

**Élu référent :** Yves LOUVRIER

- Exploitants agricoles
- Exploitants agricoles en diversifications
- Jeunes agriculteurs
- FDSEA
- Confédération paysanne
- Coordination rurale
- Autres pilotes PAT voisins

...

### Ateliers intermédiaires, distributeurs, consommateurs

**Élu référent :** Bertrand GUINCHARD

- |   |                                    |
|---|------------------------------------|
| - Abattoir de Pontarlier                    | - GMS                              |
| - CCI                                       | - Magasins bio et produits locaux  |
| - CMA                                       | - LOCAVOR                          |
| - Boulangeries                              | - Au p'tit panier                  |
| - Boucheries                                | - Saveurs du Terroir               |
| - Fromageries / crèmeries / Coopératives    | - Autres pilotes PAT voisins, etc. |
| - Fédération et associations de commerçants | ...                                |



# Restauration hors foyer et approvisionnement local

**Augmenter le nombre de produits durables et de qualité dans les menus de la restauration collective, inciter les restaurateurs à privilégier des produits locaux via la création de partenariats avec les différentes filières de production sur le territoire...**



## Participants proposés

**Élu référent :** Jean-Marc GROSJEAN

- Communes
- CCGP
- CIA25/90
- DRAAF
- CR BFC
- CD25
- DDT
- Restaurateurs
- Société ELIOR
- Château d'Uzel
- SODEXO
- Gestionnaires établissements scolaires
- CHIHC
- EHPAD
- Autres pilotes PAT voisin
- ...

# Accessibilité sociale, gaspillage alimentaire et éducation

**Lutter contre le gaspillage alimentaire, permettre au plus grand nombre l'accès à une alimentation durable et de qualité, sensibiliser les acteurs au « Bien manger »...**



## Participants proposés

**Élu référent :** Karine PONTARLIER

- Communes
  - CCGP
  - Département
  - CCAS
  - PREVAL
  - Banque alimentaire
  - La Croix rouge
  - Le Secours populaire
  - Les Restos du Cœur
  - La Marmite Solidaire
  - CPIE
  - Maisons de quartiers
  - Ferme pédagogique
  - Office de tourisme de Pontarlier
  - ADAPEI
  - EMMAUS
  - Lycées professionnels et agricoles
  - Autres pilotes PAT voisins
- ...

# « Tous mobilisés autour du Projet Alimentaire Territorial Durable du Grand Pontarlier »



## Communauté de Communes du Grand Pontarlier

Maison de l'Intercommunalité  
22 rue Pierre Déchanet  
BP - 25 301 Pontarlier Cedex  
[www.grandpontarlier.fr](http://www.grandpontarlier.fr)

